

Vorbereiding voor de Sneeuwdag

Op de Sneeuwdag kun je 3 dingen doen:

Skiën



Zit-skiën



Sleeën



Jij gaat sleeën



Je komt binnen in de hal van Snowplanet.

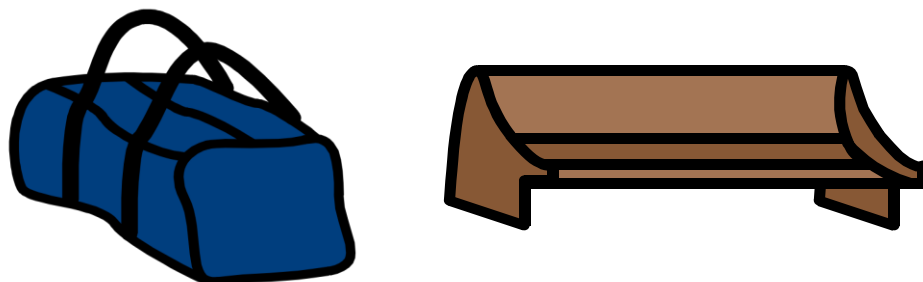
Je loopt naar de inschrijftafel van de Sneeuwdag en zegt je naam.



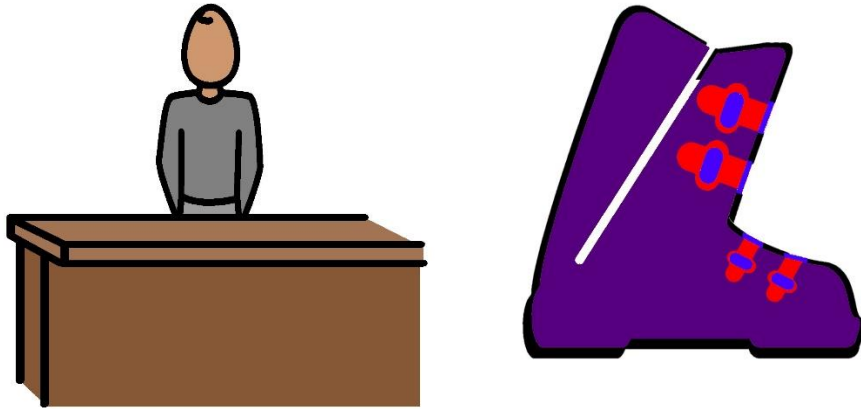
Je krijgt een pasje. Bewaar deze goed in je zak!



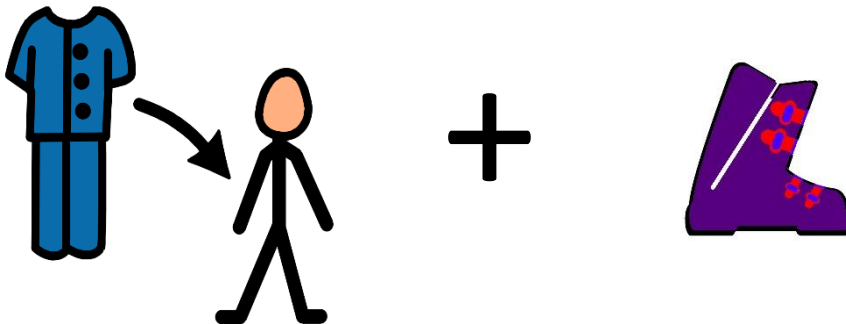
Je loopt naar de ski-verhuur en zet je spullen neer bij een bankje.



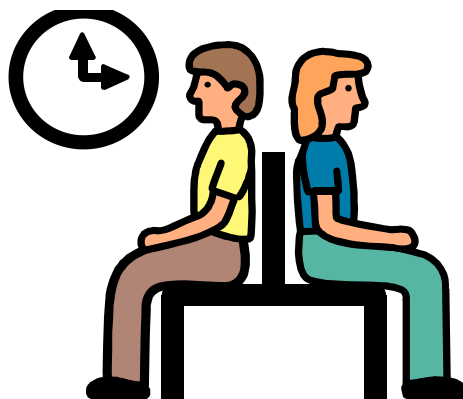
Je loopt naar de balie en vraagt om snowboard-schoenen.
Vertel je schoenmaat.



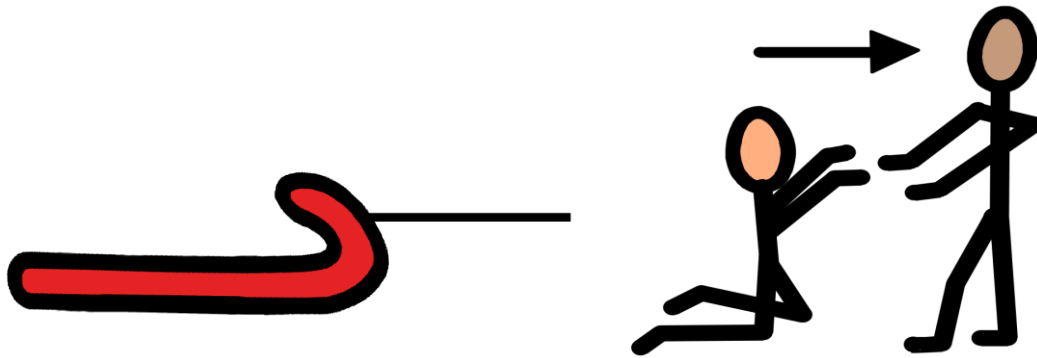
Nu trek je jouw warme kleren en de skischoenen aan.



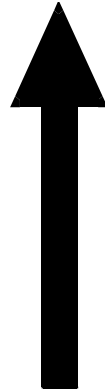
Je wacht op de bank tot de vrijwilliger jou komt halen.



De vrijwilliger geeft je een slee en helpt je.



Dan ga je naar boven de sneeuwhelling op.



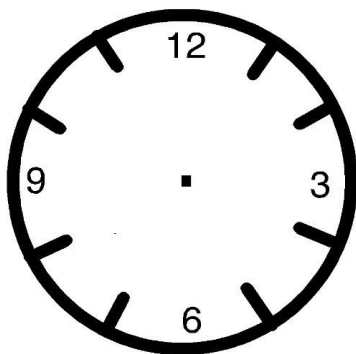
Wil je alleen of samen op de slee?



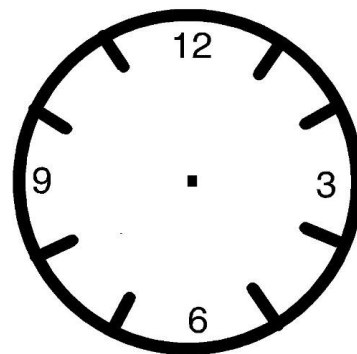
Nu is het tijd om echt te gaan sleeën!
Heuvel op, heuvel af.
Veel plezier!



Je mag ongeveer een uur in de sneeuwhal.
Vraag aan je begeleider hoe laat jij aan de beurt bent.

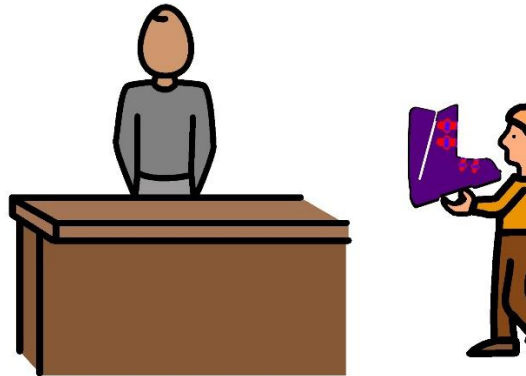


tot

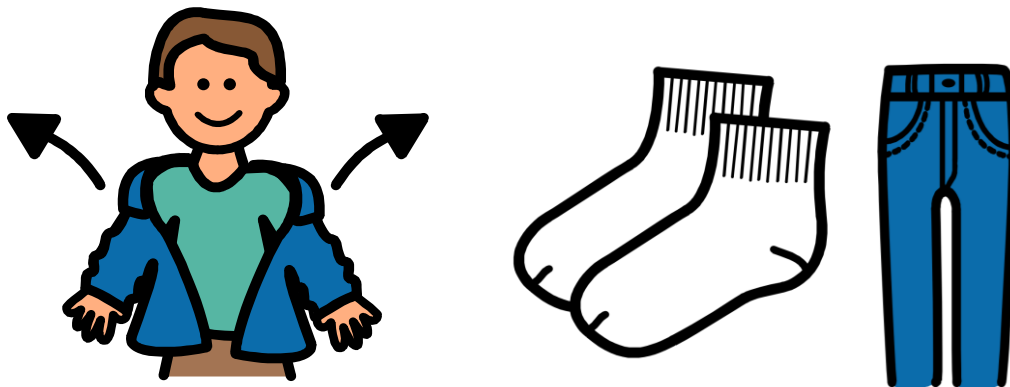


De leraar zegt wanneer het is afgelopen.

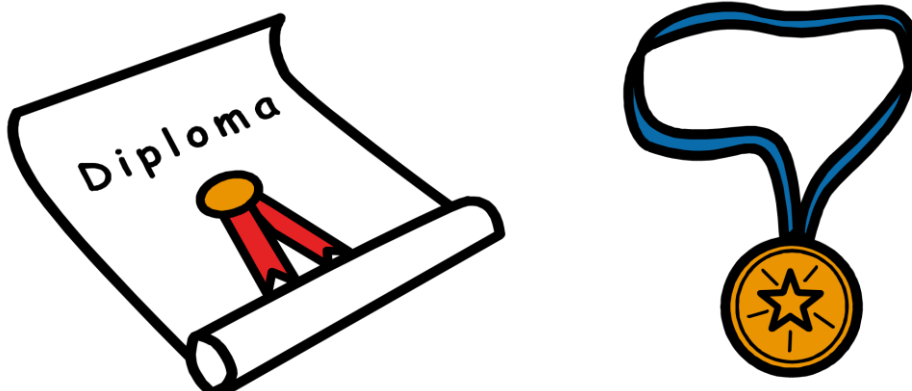
Je loopt naar de uitgang en geeft je schoenen weer terug.



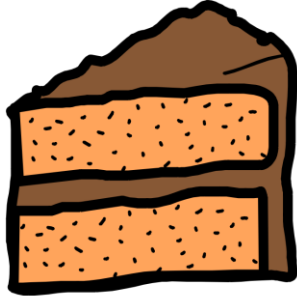
Je trekt je warme kleren weer uit
en doet je droge kleren aan.



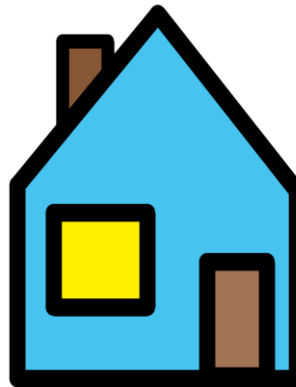
Je krijgt nu een diploma en een medaille!



Daarna kun je nog iets eten en drinken in het restaurant.



Dan is het weer tijd om naar huis te gaan.



Tot ziens op de Sneeuwdag!!