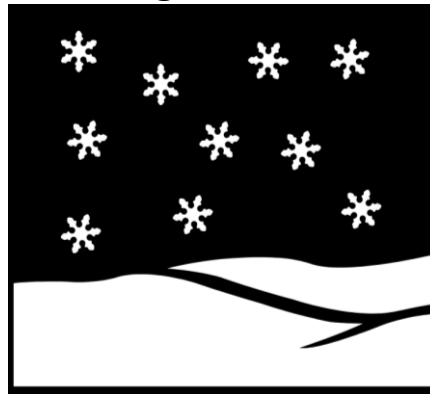


## Vorbereiding: Wat neem je mee?

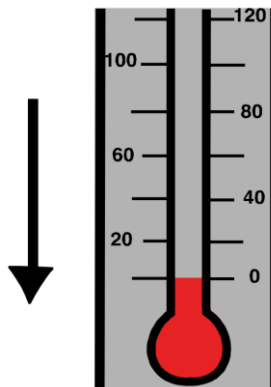
In de sneeuwhal van Snowplanet is het koud!



Er ligt sneeuw.



Het vriest er, anders blijft de sneeuw niet liggen.



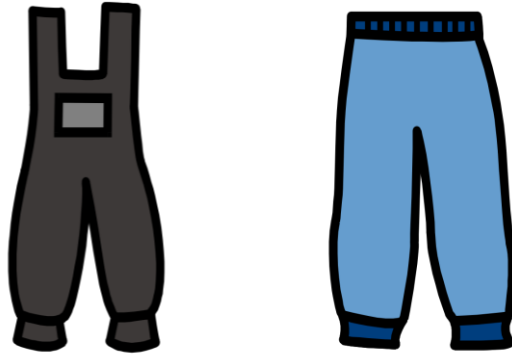
Bekijk ook de foto's van: 'Snowplanet, hoe ziet het eruit?'

## Wat trek je aan?

Je moet **warme kleren** aantrekken.

Warme broek

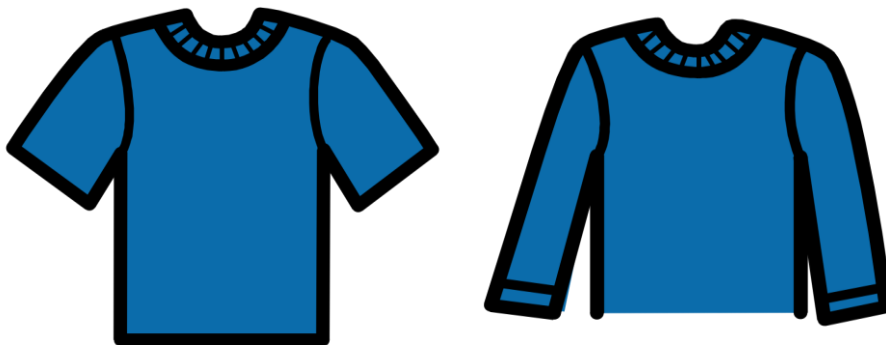
(skibroek of een regenbroek over je gewone broek)



Dikke lange sokken



T-shirt met korte of lange mouwen



Warme trui



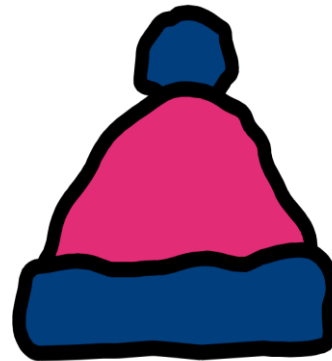
Warme winterjas



Sjaal



Muts



Handschoenen of wanten (verplicht)



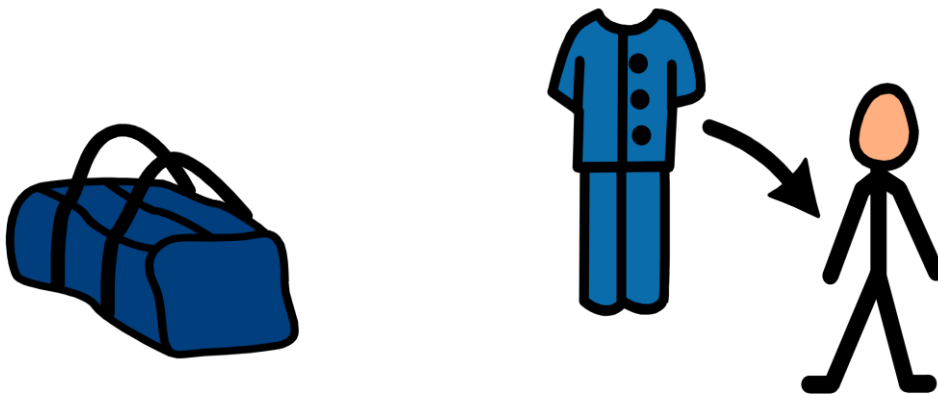
Als je een helm hebt, kun je die meenemen. Je kunt hem ook bij Snowplanet lenen als je dat wilt.



Als je gaat skiën krijg je ski-schoenen bij Snowplanet. Als je gaat zit-skiën of sleeën, krijg je snowboard-schoenen bij Snowplanet. Als je deze niet aan kunt, neem dan schone (!) warme laarzen of sneeuwschoenen mee.

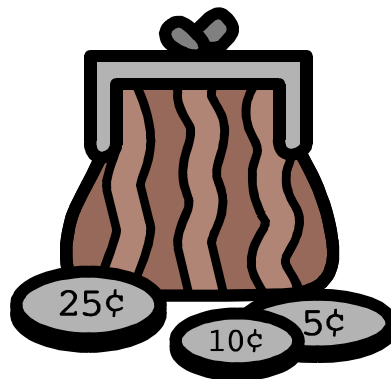


Neem deze kleding mee in een grote tas. Bij Snowplanet kan je je omkleden, voor je de sneeuwhal in gaat.

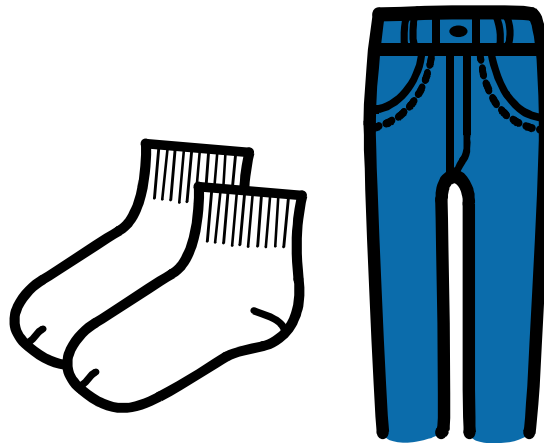


Wat neem je nog meer mee:

Je portemonnee met wat geld om iets lekkers te kunnen kopen.

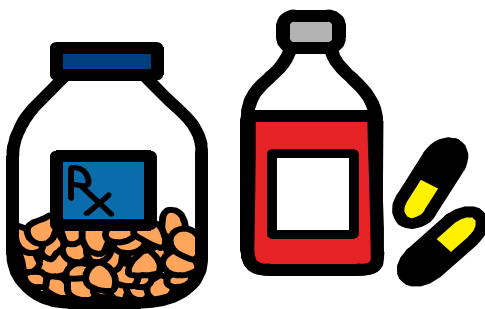


Droge sokken en broek voor na de sneeuwpret.



Als je dit nodig hebt:

Medicatie



Verdikkingsmiddel  
om iets te kunnen drinken

